

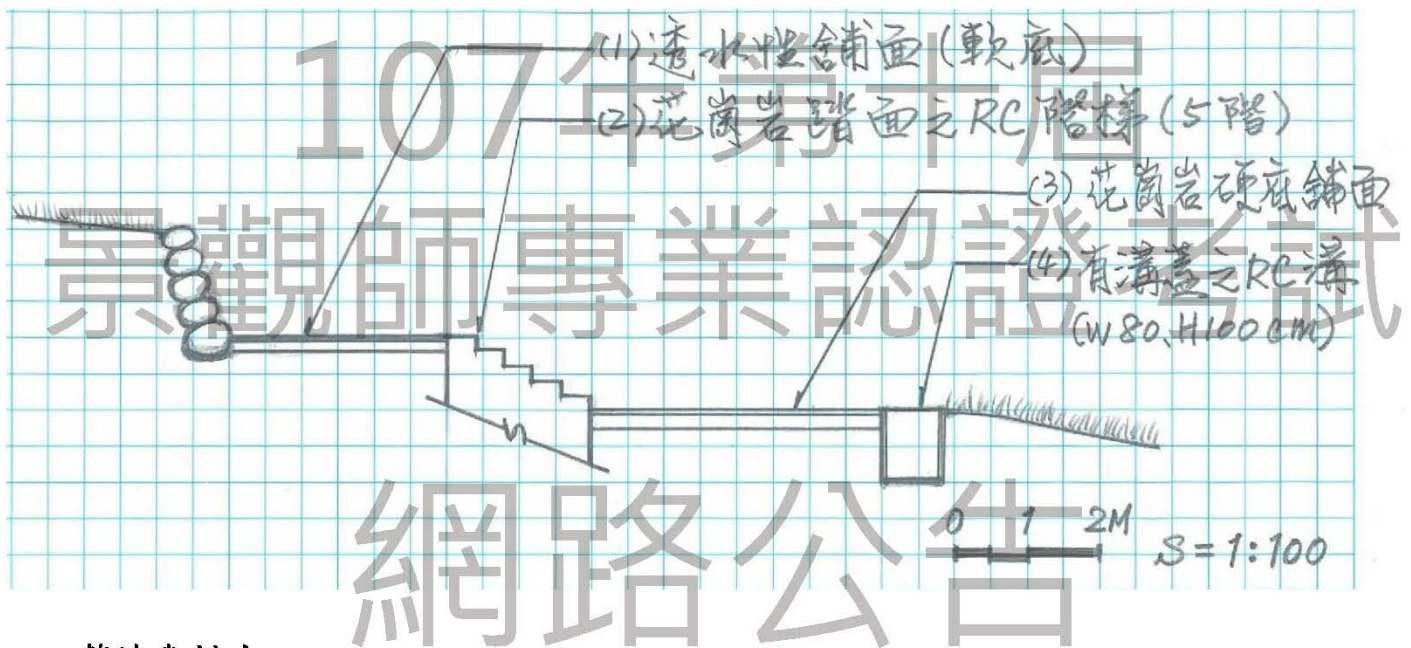
中華民國景觀學會 • 107年度景觀師專業認證考試

考試科目：景觀工程

配分比例：細部設計 40 分，整地排水 60 分

一、細部設計

1. 請依剖面圖上指定之四個細部元素，在提供之 A3 方格紙(第 2 頁)上繪出其施工詳圖(包含平、立、剖面圖，尺寸及文字說明等)，比例尺自訂，以承包商可清楚判讀並作為施工依據為原則。
2. 評分標準：構造型式的合理性、尺寸標註的準確性、材料標註的正確性及圖面表現的清晰度。



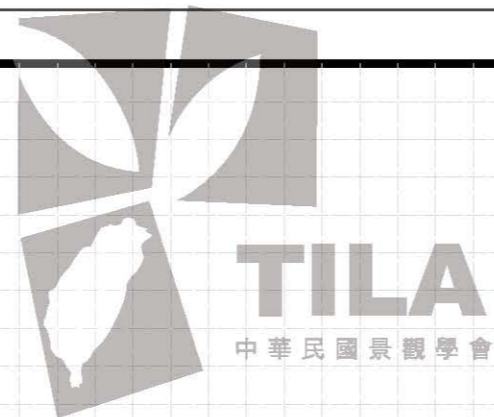
二、整地與排水

有一位於台灣中部淺山地區的坡地擬闢設一觀景台，需從坡底現有聯外道路邊開闢通往位於坡腰觀景台的車道，並進行觀景台用地的整地；請依據所附地形圖進行道路定線、整地及排水規劃；設計要求如下：

1. 道路寬度 6m，道路坡度以不超過 1:15(垂直高度:水平長度)為基準。
2. 道路路肩以左右兩側水平設計，路拱高 15 公分，由道路中線向兩側排水，側溝寬 50 公分，深度 50 公分。
3. 觀景台基地整地以圖面標示高程為基準，四個角落整地後高程均為 564m，盡可能達挖填平衡，後坡面挖方與前坡面填方及兩側整坡的坡度均為 1:2(H/L)。

請於第 3 頁繪製以下圖面：

1. 道路定線：道路起點高程為 540m，終點高程為 564m；請於附圖上標示道路中心線、路幅兩側路緣線及路側排水溝邊線。(15%)
2. 據現有等高線間距，以較粗實線線條繪製整地線(請於附圖上直接繪製)並於道路中心線關鍵點處至少標註 10 處整地後道路高程。(30%)
3. 道路整地剖面圖：選擇二處斷面繪製道路橫向剖面圖，(包括整地前後剖面線及道路橫剖面)，並於平面圖標示剖面線位置。(請於附圖上右側空白處繪製)(5%)
4. 請於附圖上直接繪製觀景台基地整地圖，顯示四周整坡坡面為 1:2。(10%)



107年第十屆 景觀師專業認證考試

網路公告

中華民國景觀學會

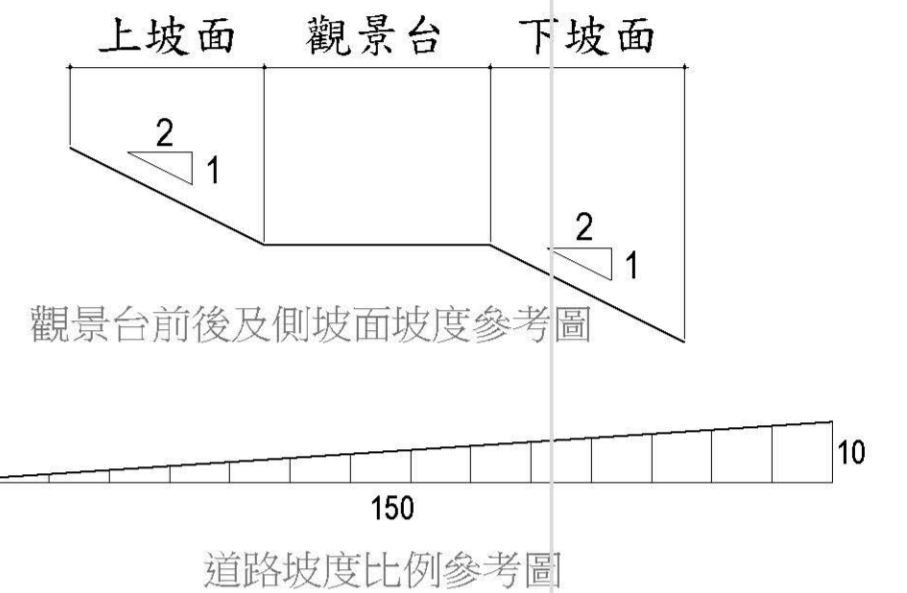
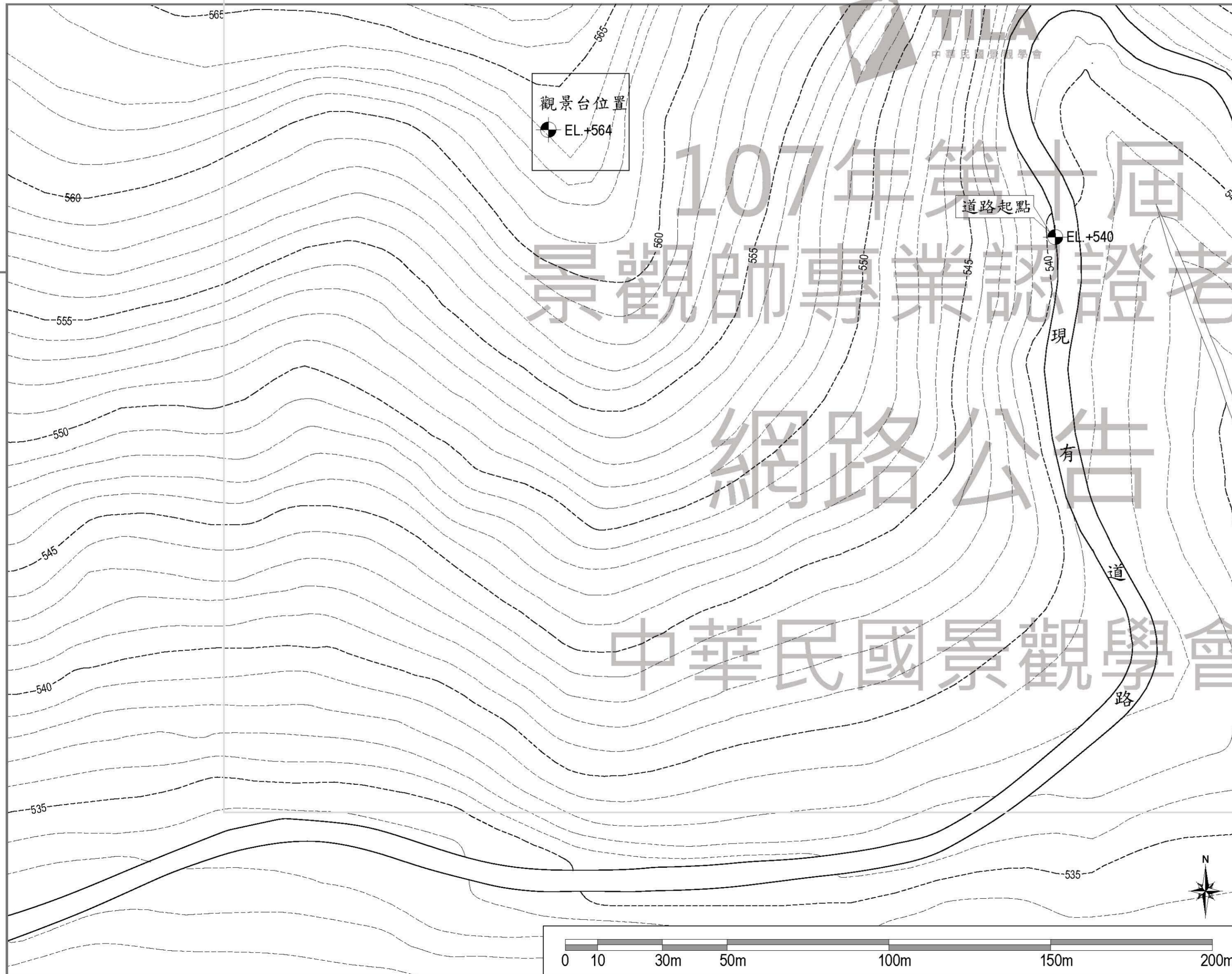
比例尺自行訂定

有一位於台灣中部淺山地區的坡地擬闢設一觀景台，需從坡底現有聯外道路邊開闢通往位於坡腰觀景台的車道，並進行觀景台用地的整地；請依據所附地形圖進行道路定線、整地及排水規劃設計要求如下：

1. 道路寬度6 m，道路坡度以不超過1：1.5（垂直高度：水平長度）為基準。
2. 道路路肩以左右兩側水平設計，路拱高15公分，由道路中線向兩側排水，側溝寬50公分，深度50公分。
3. 觀景台基地整地以圖面標示高程為基準，四個角落整地後高程均為564 m，盡可能達挖填平衡，後坡面挖方與前坡面填方及兩側整坡的坡度均為1：2（H/L）。

請繪製以下圖面

1. 道路定線：道路起點高程為540 m，終點高程為564 m；請於附圖上標示道路中心線、路幅兩側路緣線及路側排水溝邊線。（15%）
2. 據現有等高線間距，以較粗實線線條繪製整地線（請於附圖上直接繪製）並於道路中心線關鍵點處至少標註10處整地後道路高程。（30%）
3. 道路整地剖面圖：選擇二處斷面繪製道路橫向剖面圖，（包括整地前後剖面線及道路橫剖面），並於平面圖標示剖面線位置。（請於附圖上右側空白處繪製）（5%）
4. 請於附圖上直接繪製觀景台基地整地圖，顯示四周整坡坡面為1：2。（10%）。



請於以下空白處繪製觀景平台及道路剖面圖