

中華民國景觀學會 • 106 年度景觀師專業認證考試

考試科目：景觀設計

配分比例：配置計畫 75 分，設計構想 25 分

一、前言

台灣四面環海，漁業曾經是重要的蓬勃的經濟活動，然我國於 2002 年加入 WTO(世界貿易組織)，世界各國的漁產品因關稅障礙降低而大量進入台灣市場，縮減本地漁產的市場，造成現在漁業生產者的生存危機，轉型成為休閒漁業是一條重要的生存途徑。而居住在都市的人們於假日從事異於平常的生活體驗或遊憩，亦是休閒漁業需求的另一項原因。

因此，政府主管機關農委會漁業署在推動漁業的產業轉型上，積極推動『漁村新風貌』及『休閒漁業計畫』，藉由變更漁港計畫、劃設休閒漁業專區等手段，企圖再創台灣漁業經濟榮景(『淡水漁人碼頭休閒專用區』為轉型成功佳例)。

本次景觀設計命題之目的在於測試應試者對於都市計畫土地使用管制的解讀與基地發展潛力的主題發想，是否能適切地發揮並勾勒出新型態的漁港配置計畫 (Master Plan)。

二、基地現況

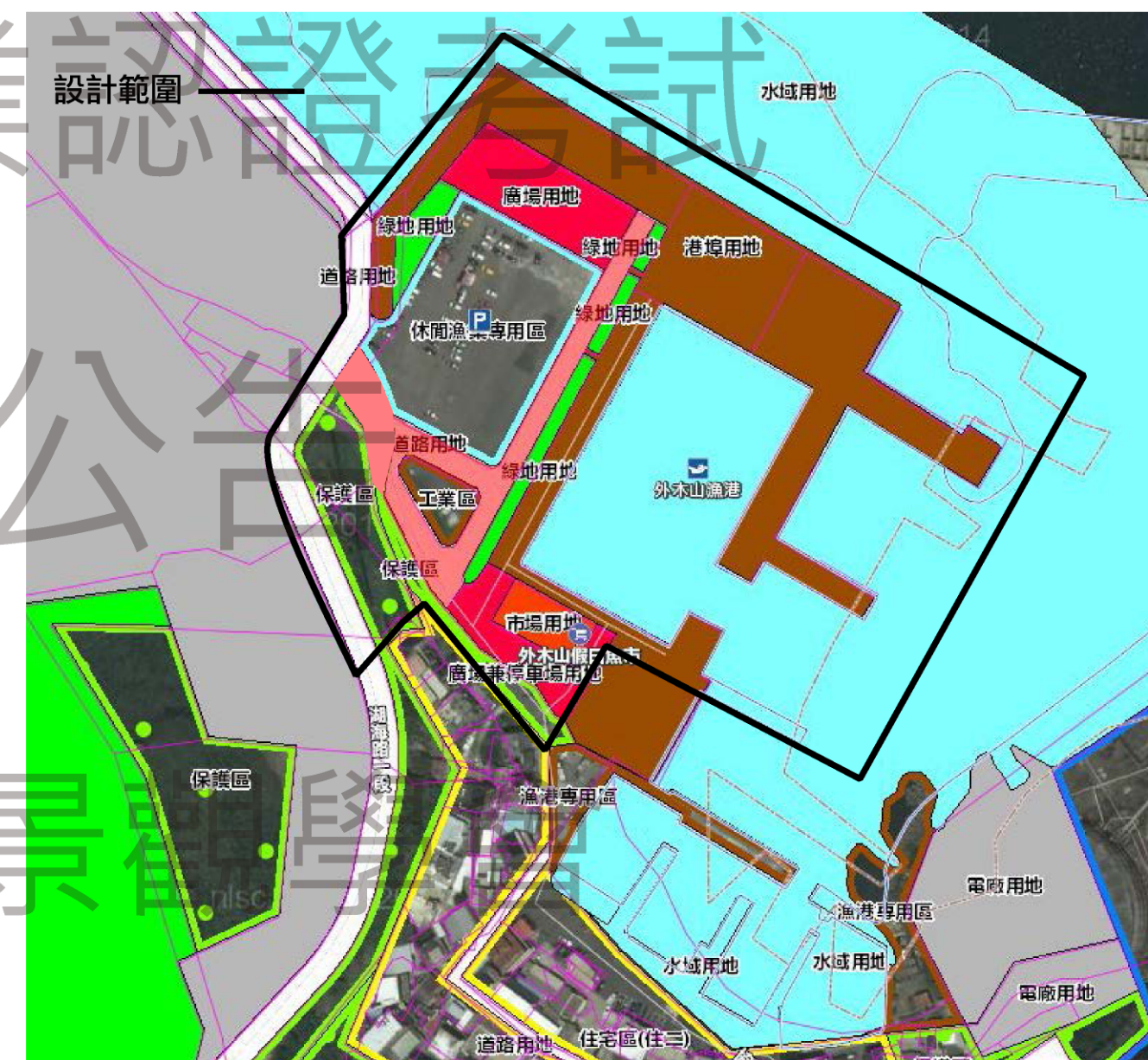
基地位於台灣北部某二級漁港，港區用地基地四方，長邊(南北向)約 85 公尺，寬邊(東西向)約 62 公尺，總基地面積約 5440 方公尺。東臨碼頭及中油儲油槽、遠望火力發電廠大煙囪，南背山、綠意盎然，西鄰具地質景觀特色 5 公里天然海岸，北向海，船舶如織。



三、氣候條件 (中央氣象局統計年報)

氣候統計(1981-2010)	一月	二月	三月	四月	五月	六月	七月	八月	九月	十月	十一月	十二月	
月平均氣溫(攝氏度)	16	16.2	17.9	21.3	24.5	27.3	29.3	28.9	27	24.1	21.2	17.7	平均 22.6
最低氣溫<=10°C日數	2.3	1.5	0.9	0	0	0	0	0	0	0	0	1	合計 5.7
最高氣溫>=30°C日數	0	0.1	0.4	2.3	9	19.9	29	27.6	13.2	2.9	0.6	0	合計 105
降水量(毫米)	331.6	397	321	242	285.1	301.6	148.4	210.1	423.5	400.3	399.6	311.8	合計 3772
降雨日數(天)	20.3	19.1	19.9	16.9	17	14.8	8.8	10.8	15.8	16.6	18.6	19	合計 197.6

四、○○漁港 都市計畫土地使用分區圖



五、○○ 漁港都市計畫：

(一) 土地使用管制計畫

土地使用分區	允許使用類別	面積(m ²)	建蔽率 容積率	高度限制	允建容積附設停車位
休閒漁業專用區	興建漁民休閒觀光及住宿餐飲使用(詳土地使用管制說明)	5,440	70% 210%	16m	建築物總樓地板面積每 150 平方公尺應設置一輛(零數應記入)
廣場	居民及遊客休閒活動使用·含兒童遊樂場	1,640			
工業區	(一)製冰業 (二)冷藏庫、冷凍庫 (三)魚類加工業 (四)水產食品加工業	710	60% 150%	12m	建築物總樓地板面積每 200 平方公尺應設置一輛(零數應記入)
市場	魚市場及漁港管理站	562			
綠地	依計畫內容劃設	982			
廣(停)	配合遊客及市場使用之廣場及停車場	1,060	建蔽不得大於 10%·以平面設置或地下停車為原則·其地面層須植栽綠化·綠覆率不得小於 5%		
道路用地	依計畫內容劃設道路	3,842			
港埠用地	漁港基本設施	13,415			
合計		27,651			

(二) 『休閒漁業專用區』土地使用管制說明

項次	土地使用管制	使用項目內容
(一)	社區安全設施	1.消防隊(分隊部、站) 2.警察局、派出(分駐)所 3.民防指揮中心、4.守望相助亭
(二)	社會福利設施	1.兒童、少年、殘障福利機構及其附屬設施 2.老人扶養及安養機構及其附屬設施
(三)	社區電業、通訊機構	1.電力公司營業處、服務中心 2.郵政支局、代辦所 3.電信通訊支局、辦事處
(四)	社區遊憩設施	1.室內遊憩設施、社區運動設施 2.公園、兒童遊樂場、綠地、廣場、花園、人行步道等開放空間 3.籃球場、網球場、游泳池、溜冰場、運動場且相關附屬設施
(五)	一般零售或服務業	1.食品飲料零售商 2.五金家庭日常用品零售業 3.便利商店業、4.農、畜、水產品零售業 5.文教康樂用品零售業、6.中、西藥品 7.美髮、美容、8.照相及軟片沖印業
(六)	餐飲業	1.餐廳業、2.小吃店業 3.飲料店業、4.飲酒店業 5.其他餐飲業
(七)	一般旅館業	1.旅館 2.觀光旅館

六、設計要求：

- 請根據上述所提供的所有資訊(包括：基地現況、氣候條件、土地使用管制計畫、休閒漁業專用區土地使用管制說明)詳細解讀研判，做為設計基本資訊，並完成設計構想及整體配置計畫。以提供一處完善的悠閒漁業旅遊據點。
- 設施內容及活動引入需符合基地都市計畫之土地使用管制計畫，自行發揮創意。
- 基地內依設施之設置可適度整地，惟整地仍以區內挖填平衡為原則。

七、圖面要求

- 請針對設計要求完成你對基地空間配置、設施尺寸及植栽設計等，兼顧創意與合理性，展現專業成果。並加註必要之標題及說明來表達設計理念。
- 請利用所提供的基地分析與設計構想圖紙(第3頁)，完成你對基地環境的分析及設計構想。
- 利用平面配置圖紙(第4頁)繪製平面配置圖(請輔以必要之文字及圖面)。
- 利用作圖圖紙(第5頁)，完成剖面示意圖表達重要的景觀設施示意圖及整地後的地形變化及剖面關係。



基地現況圖

比例尺 1 : 3000

中華民國景觀學會

基地分析與設計構想圖





106年第九屆 景觀師專業認證考試

網路公告

中華民國景觀學會

平面配置圖



106年第九屆 景觀師專業認證考試

網路公告

中華民國景觀學會