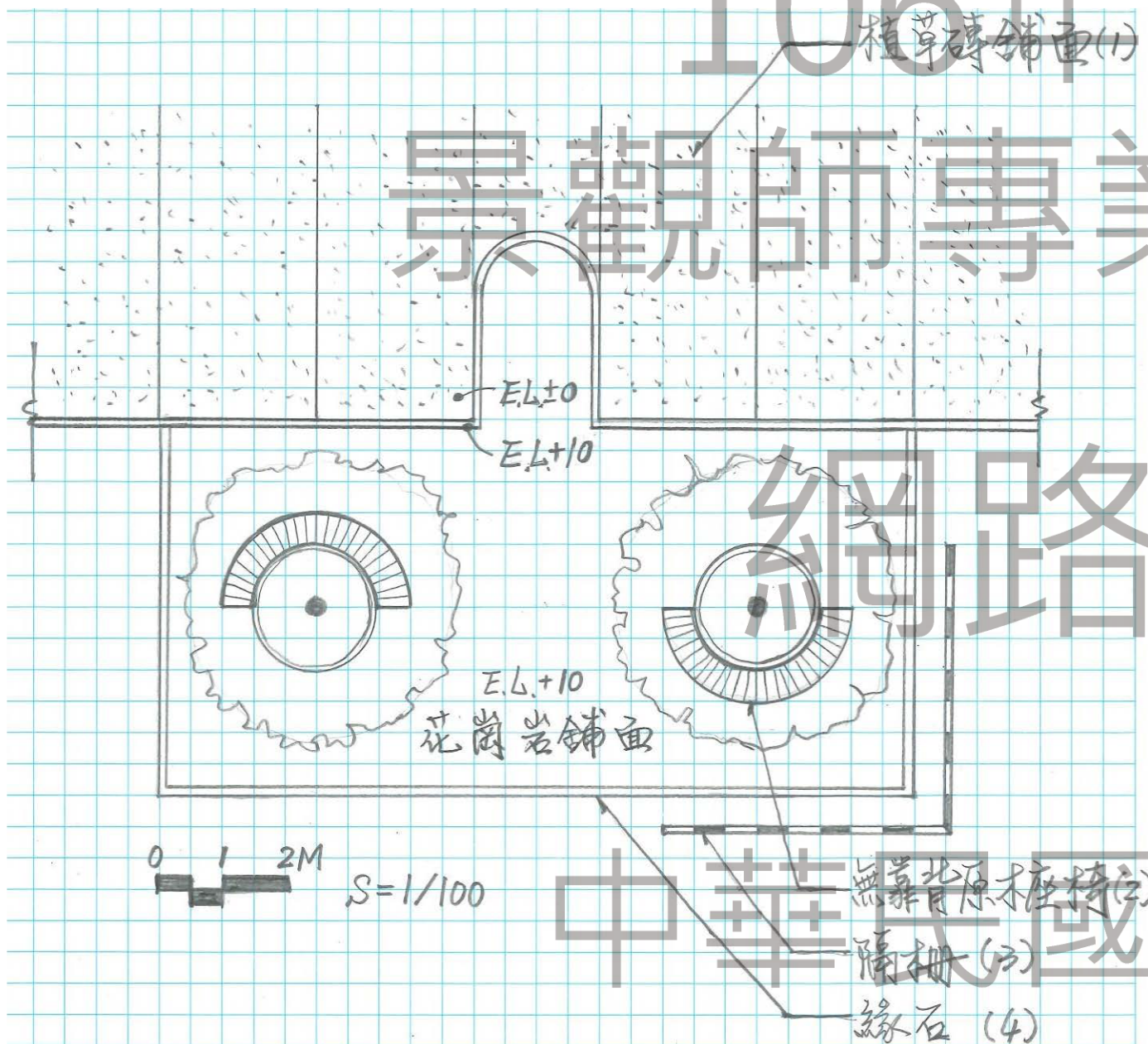




### 一、細部設計

1. 請依剖面圖上指定之四個細部元素，在提供之 A3 方格紙(第 2 頁)上繪出其施工詳圖(包含平、立、剖面圖，尺寸及文字說明等)，比例尺自訂，以承包商可清楚判讀並作為施工依據為原則。
2. 評分標準：構造型式的合理性、尺寸標註的準確性、材料標註的正確性及圖面表現的清晰度。



### 二、整地與排水

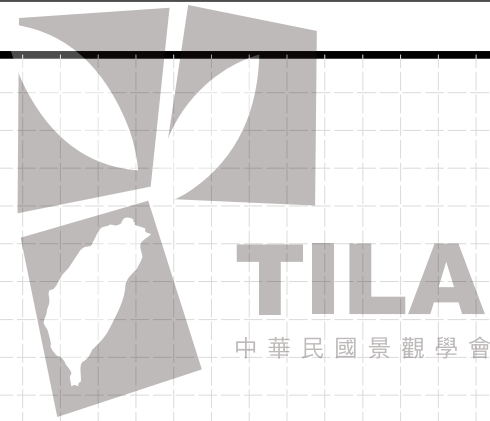
有一位於台灣中部淺山地區的坡地擬闢設一觀景台，需從坡底現有聯外道路邊開闢通往位於坡腰觀景台的車道，並進行觀景台用地的整地；請依據所附地形圖進行道路定線、整地及排水規劃；設計要求如下：

1. 道路寬度 6m，道路坡度以 1:12(垂直高度:水平長度)為基準。
2. 道路路肩以左右兩側水平設計，路拱高 15 公分，由道路中線向兩側排水，側溝寬 50 公分，深度 50 公分。
3. 觀景台基地之整地以圖面標示整地高程為基準，四個角落整地後高程均為 457.5m，盡可能達挖填平衡，後坡面挖方與前坡面填方的坡度及兩側整坡的坡度均為 45。(坡度 1:1)。

請繪製以下圖面(第 3 頁)：

1. 道路定線：道路起點高程為 430m，終點高程為 457.5 m；請於附圖上標示道路中心線、路幅兩側路緣線及路側排水溝邊線。(15%)
2. 據現有等高線間距，以較粗實線線條繪製整地線(請於附圖上直接繪製)。(30%)
3. 道路整地剖面圖：選擇二處斷面繪製道路橫向剖面圖，(包括整地前後剖面線及道路橫剖面)，並於平面圖標示剖面線位置。(請於附圖上右側空白處繪製) (5%)
4. 請於附圖上直接繪製觀景台基地整地圖，顯示四周整坡坡面為 1:1。(10%)

中華民國景觀學會

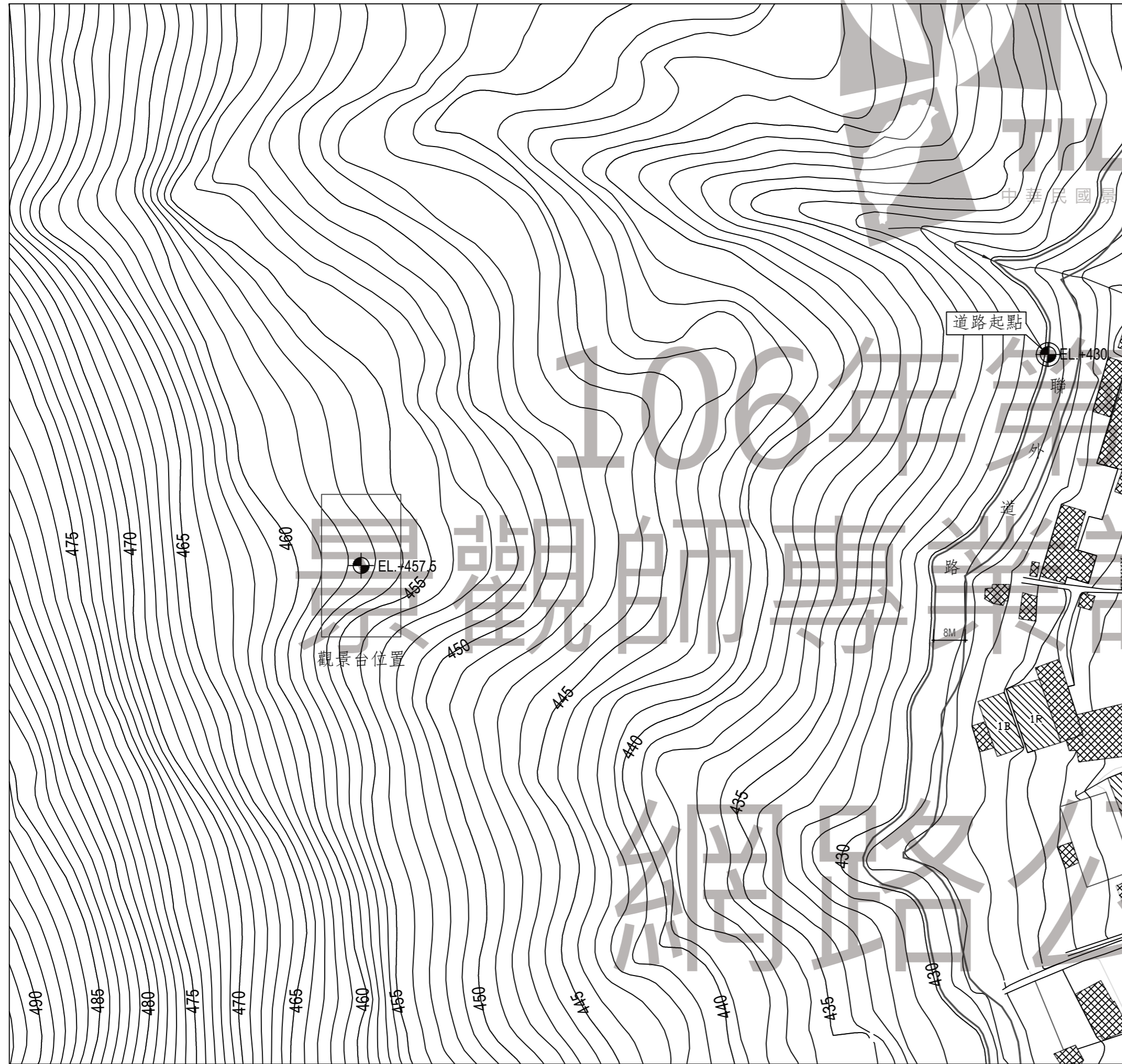


# 106年第九屆 景觀師專業認證考試

## 網路公告

中華民國景觀學會

比例尺自行訂定



106年第九屆  
景觀師專業認證考試  
網路公告

1. 請於上圖直接繪製道路中心線，路幅兩側邊線及側向排水溝邊線。
2. 請於上圖直接繪製依據上圖等高線間距，以較粗實線繪製整地線線。
3. 請於您所定出的路線中，選取2處點位，繪製該點位的道路橫向剖面圖，包括原有地形及整地後地形剖面線、道路橫剖面圖。比例尺1:50
4. 請於上圖直接繪製觀景台整地圖，前後左右側坡坡度為1:1。